

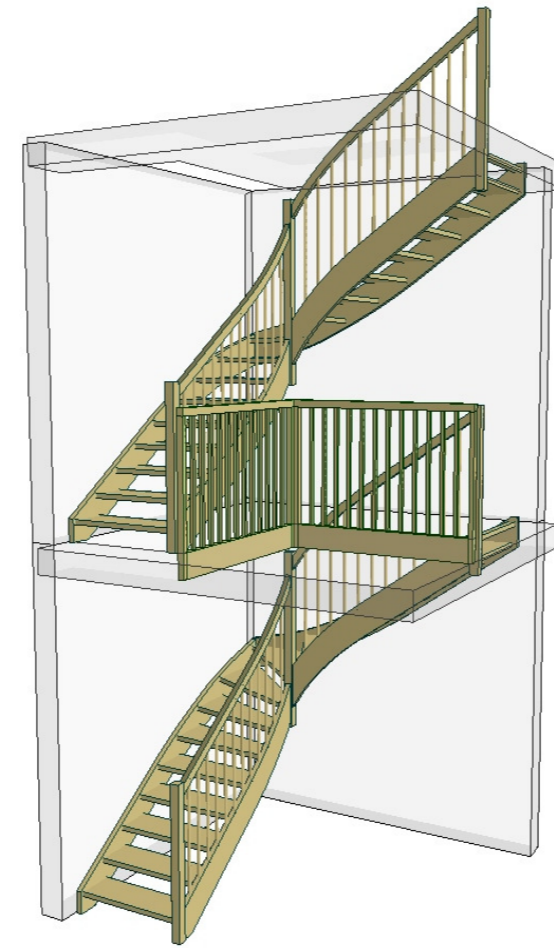
Die entscheidenden Vorteile:

- ✓ Bis zu 6 Geschosse gleichzeitig
- ✓ Beliebige Treppen-Laufformen
- ✓ Beliebige Podeste
- ✓ Tritt-Optimierung
- ✓ Stufenvorderkanten beliebig verformbar
- ✓ Volle 3-D Darstellung aller Geschosse
- ✓ Verschiedene Verziehungsmethoden
- ✓ Zusätzliche CAD-Eingabe möglich

Das Treppenbau-Programm

Aus einer Idee wird ein Programm

Die Firma **Alphaschiff** ist mit Ihrem Abbundprogramm mittlerweile 4 Jahre auf dem Markt. Auf etlichen Messebesuchen in dieser Zeit wurde immer wieder die Bitte an uns herangetragen, ein Treppenbau-Programm zu entwickeln, das in seiner Bedienung genauso einfach und umfangreich ist, wie das sehr beliebte Holzbauprogramm **Alphaschiff**. Aus diesen Wünschen entstand dann tatsächlich das Vorhaben, ein neues Treppenbau-programm zu entwickeln. Nach 12-monatiger Entwicklung wurde das neue Programm zum 20.01.2003 vorgestellt. Dass die Software, die unter dem Namen **Alphastairs** eingeführt wurde, gleich am Anfang so erfolgreich ist, hat uns nur noch mehr beflügelt, und so ist mittlerweile eine Treppenbau-Anwendung entstanden, die in Bezug auf das Preis-Leistungsverhältnis seinesgleichen sucht. Um das Programm so anwenderfreundlich, und so umfangreich wie möglich zu gestalten, wurde großen Wert darauf gelegt, möglichst viele Tips und Ratschläge von Praktikern zu erhalten. Treppenbauer aus dem gesamten Bundesgebiet, standen uns hier mit Rat und Tat zur Seite. Ihnen allen wollen wir an dieser Stelle unseren Dank aussprechen. Profitieren auch Sie von einem Treppenbau-Programm, das von Praktikern für Praktiker entwickelt wurde. Auch Sie werden sich wundern, wie schnell man mit einem EDV-Programm zurecht kommen kann, auch wenn man keine speziellen Vorkenntnisse hat. Testen Sie das Programm und unseren Service.



Ihr Team der Firma 

[www. Alphaschiff.de](http://www.Alphaschiff.de)

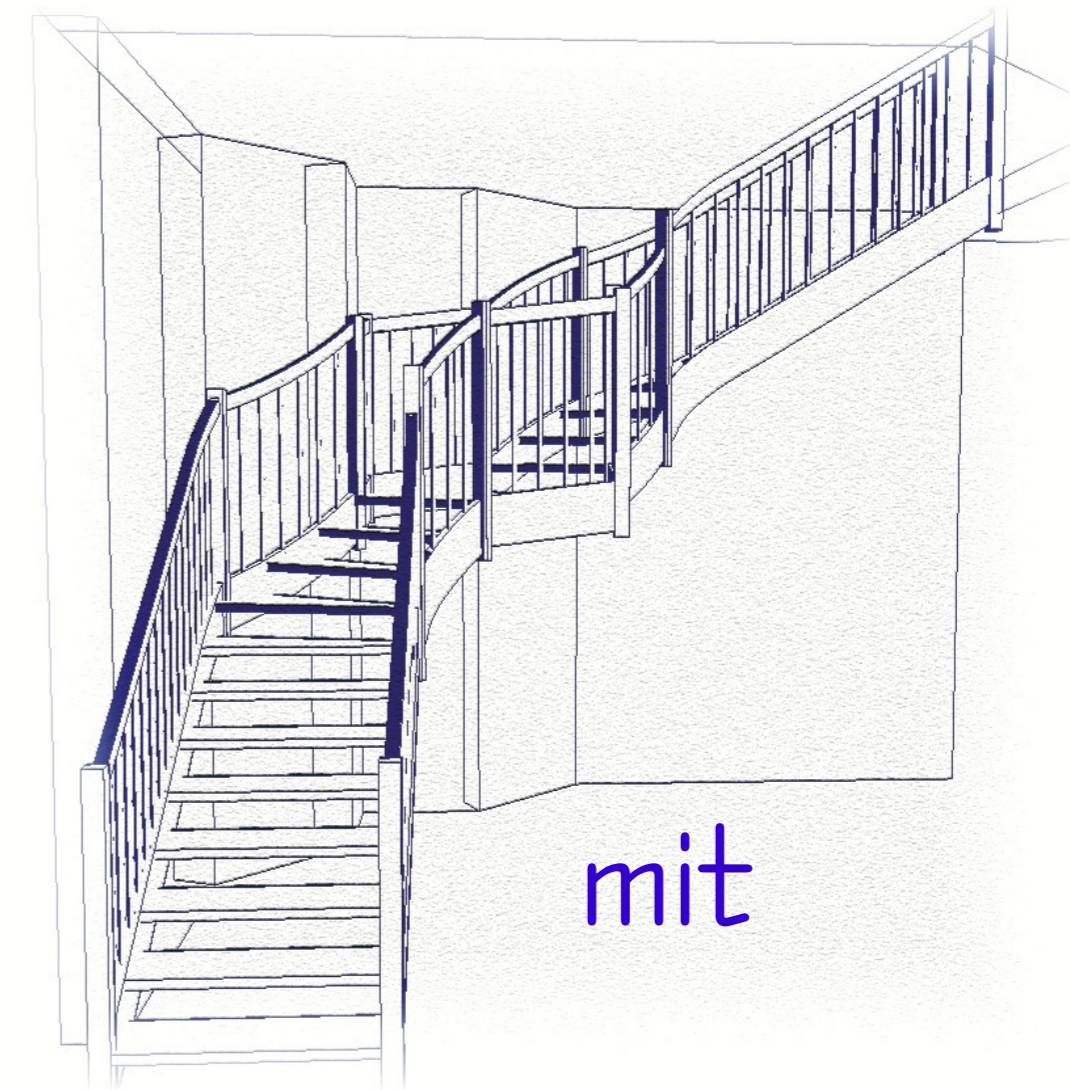


Hersteller:
Alphaschiff
Holzbauprogramme
Bergstraße 8
D-86977 Burggen
Fon: +49-8860-922146
Fax: +49-8860-922146
Mail: info@alphaschiff.de

technik fürs holz GmbH

Vertrieb
Keltsch Technik fürs Holz
Vertriebs GmbH
Panoramaweg 19
88339 Bad Waldsee
Fon: +49-7524-48644
Fax: +49-7524-48660
Mail: fhholz@t-online.de

Treppen konstruieren

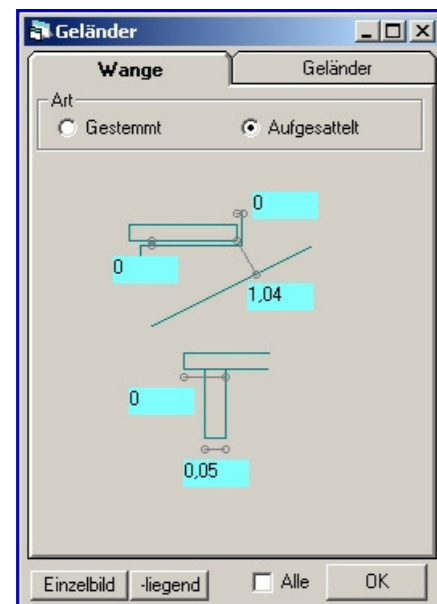


mit

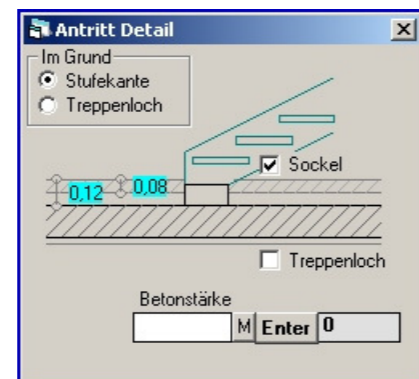


designed for:

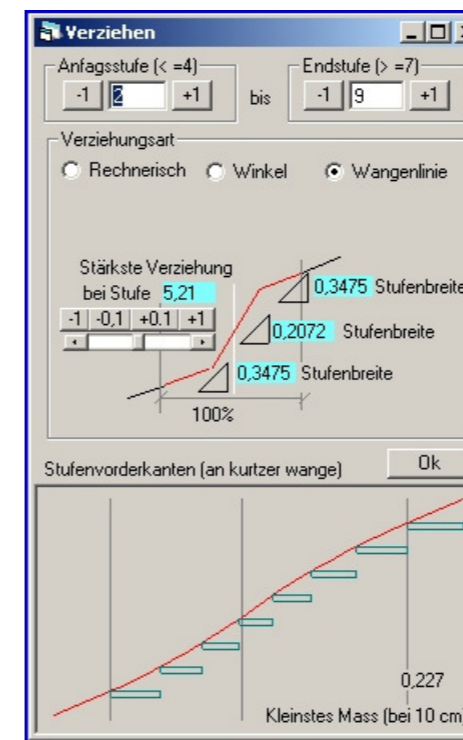
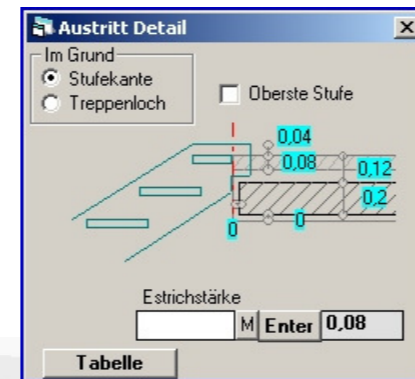




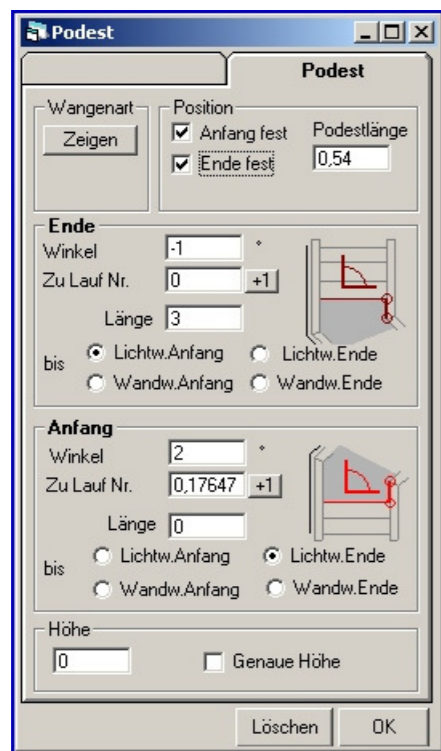
Wangen, gestemmt oder aufgesattelt



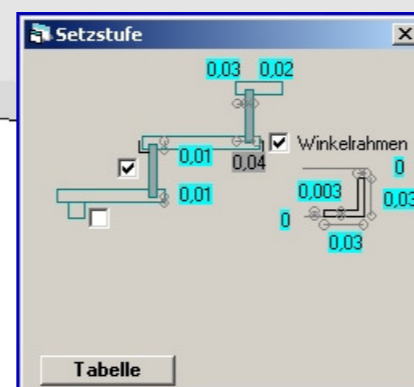
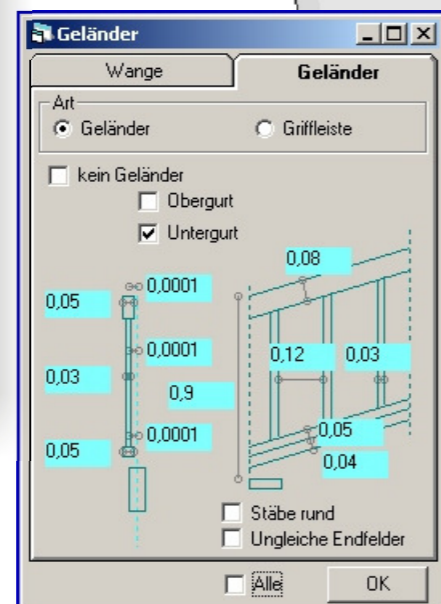
Antritt- und Austritt im Detail



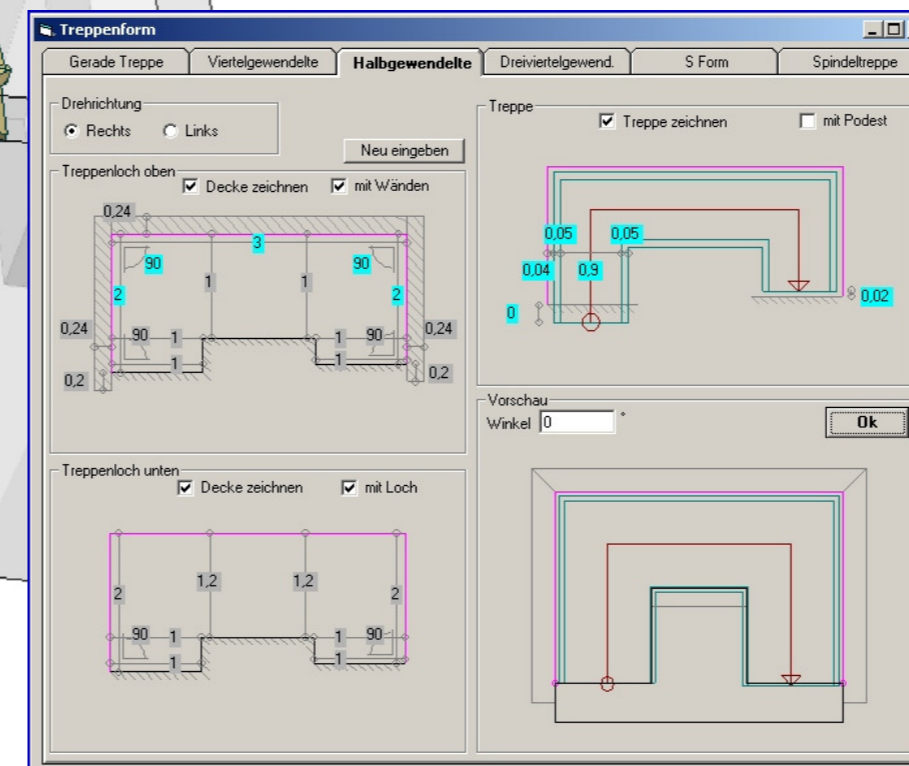
Verziehung auf verschiedenste Methoden möglich



Freie Podest- und Geländereingabe



Beliebige Setzstufen



Standard-Treppenformen frei wählbar

Die Funktionen im Überblick:

Kein umständliches suchen in Eingabetafeln, da direkt angeklickt werden kann:

- ✓ Wangen, Pfosten, Stufen, Wangenstöße direkt im Grundriss
- ✓ Wangen und Pfosten in der Wangenabwicklung
- ✓ Alle Masse im Grundriss

DIN 18065 Überwachung

Völlig freie Treppenformen, da:

- ✓ Eingabe bis zu 6 Geschosse
- ✓ Eingabe von Treppenloch und Wänden
- ✓ Beliebige viele Läufe
- ✓ Beliebige Podeste
- ✓ Treppen-Eingabe als: Standard-Treppe, Frei zeichnen (z.B. nach DXF-Import) Kontur verfolgen (Kreis, Ellipse, Bezier)
- ✓ Eingabe der Geländer am Treppenloch
- ✓ Jede Wange beliebig oft stossen
- ✓ Jedes Wangenteil mit beliebigem Winkel und Krümmung
- ✓ Verziehung auch über die Wangenlinie
- ✓ Stufenform vorne rund mit bis zu 2 Radien
- ✓ Nahe Pfosten verschmelzen

Frei Zeichnen:

- ✓ Freies Zeichnen, Bemessen, Symbole einfügen
- ✓ Beschriften in jeder Ansicht
- ✓ Freies Bearbeiten aller 3D Teile
- ✓ Zeichnen von freien Geländern als 3D Teile
- ✓ Fenster, Türen, Wände, Balken frei zeichnen
- ✓ Beliebige 3D-Schnitte
- ✓ Planzusammenstellung

Planausgaben für:

- ✓ Alle Stufen mit Breiten-Optimierung
- ✓ Stufen frei verschiebbar
- ✓ Pfostenabwicklungen
- ✓ Krümmungsschablonen